

13600用I/Oポート

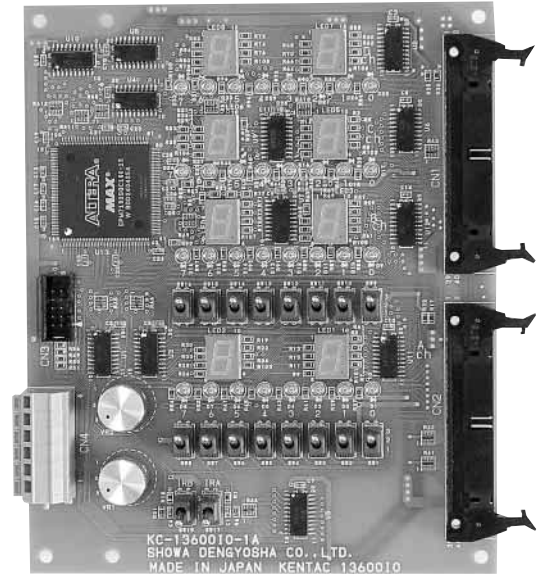
KENTAC 13600 IO

用途

KENTACシリーズの入出力の確認
800Zmk2のI/Oポート(KENTAC992)と同等品です。

仕様

出力確認用LED : 2ポート(16bit)
LED 16個
7セグメントLED 4個
入力用SW及び確認用LED : 2ポート(16bit)
パラレル入力SW16個
LED16個
7セグメントLED 4個
割り込み発生用SW : 2個
1K ボリューム : 2個
40ピンコネクタ : 2個
1個はコントローラに接続
1個は負荷に接続



6ピンコネクタ : 1個
ボリューム出力用
ボード寸法 : 約170×140×30
電源 : DC5V(付き)

CPLDプログラミング学習装置

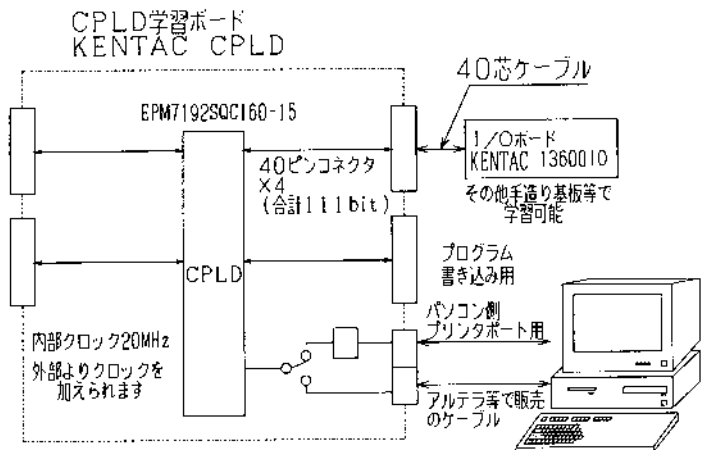
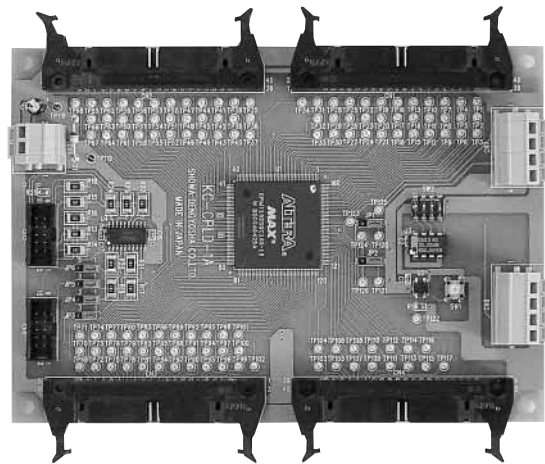
KENTAC CPLD

用途

CPLDのプログラム学習・訓練

仕様

使用CPLD : EPM7192SQC160-15
ユーザブル・ゲート数 : 192マイクロセル
入出力 : 117bit
入出力割付コネクタ : 40ピンコネクタ×4個
CN1 34 bit
CN2 34 bit
CN3 34 bit
CN4 15 bit
CN1~3迄はKENTAC 13600 IO
に接続し、入出力を確認出来ます。
書き込み用コネクタ : 2個
CN5 付属プログラミングケーブル用(プリンタ
ポートに接続)
CN9 ALTERA社純正用
クロック・リセット用コネクタ : 各1
プログラミングソフト : ALTERAのホームページより
限定版をダウンロードしてく
ださい。
プログラミングケーブル : 50cm付き
電源 : DC5V(付き)



KENTAC CPLDのブロック図