

# パソコンによるインバータ制御実験装置

パソコン計測3相モータ実験装置

KENTAC 3306 - PC

ハードウェアはKENTAC 3306を参照して下さい。

## 特徴

3相モータ実験装置の手动実験は全て可能です。

KENTAC 3306カタログ参照

パソコンで可能な実験は以下の通りです。

交流モータの負荷試験

V / f = 一定時の概略のトルク試験

V / f = 一定時の概略の速度 - 電流の試験

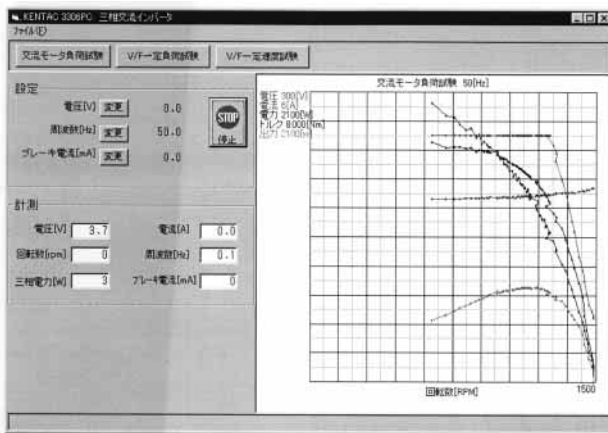
(V / f = 一定とは電圧 / 周波数の略で、インバータの一般的特性です)

## システムの仕様

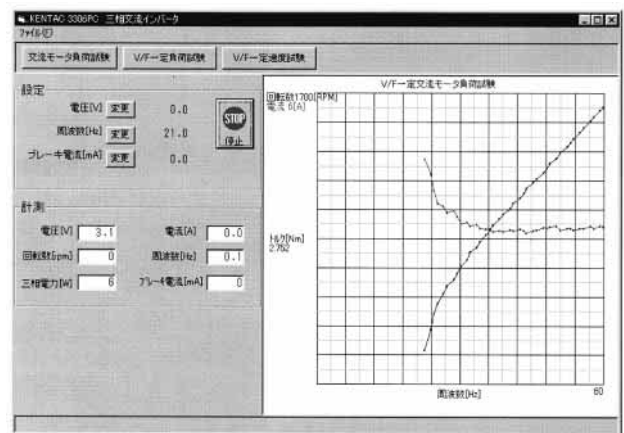
一般的仕様は3相モータ実験装置 (KENTAC 3306) と同じです。

以下の項目が追加されます。

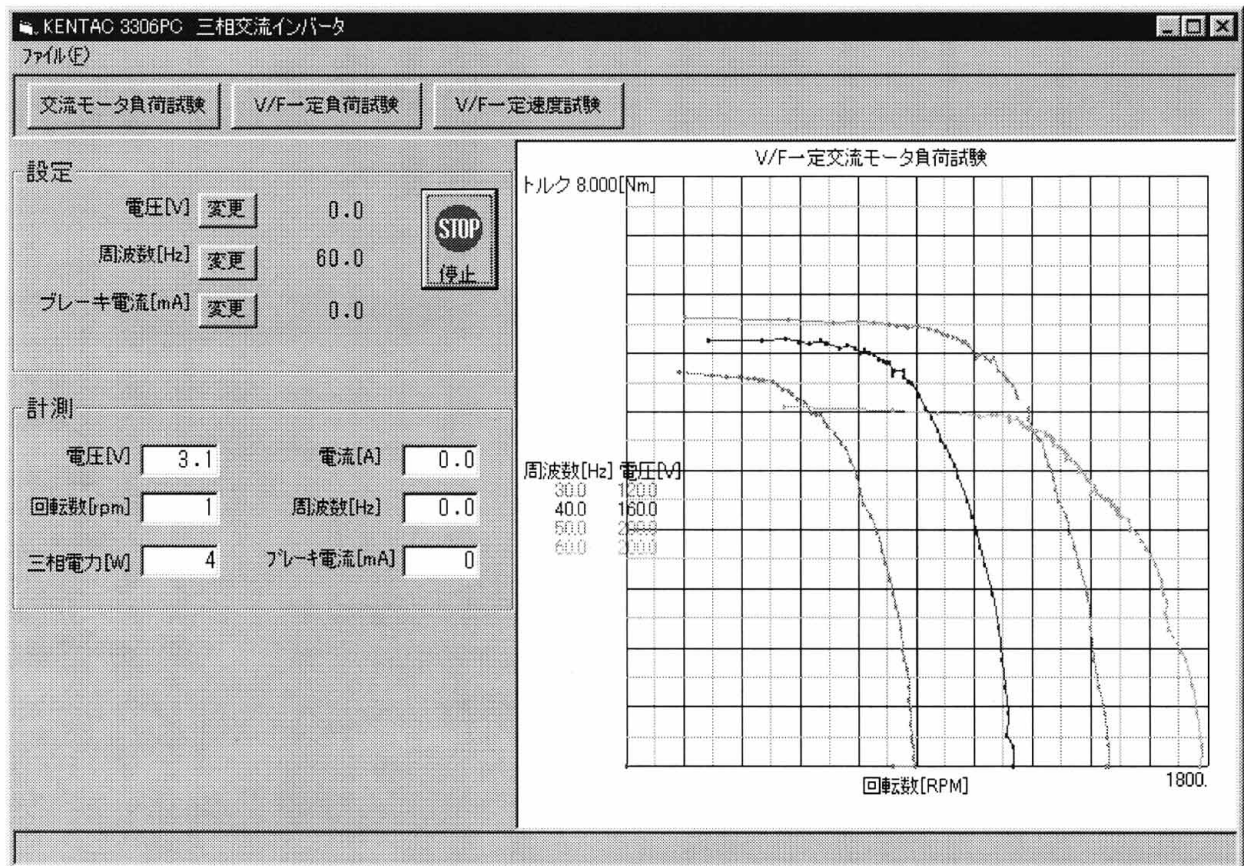
パーソナルコンピュータ	1台
12bit A / D、D / A ボード	1台
コンピュータ制御外部ブレーキ電源	1台
電圧・電流・回転数・電力変換器	各1台
制御装置内部に設置されています。	



モータの負荷特性試験



v / f = 一定時の回転数、電流特性



周波数可変時のモータトルク特性