

32bitカードサイズマイコン

KENTAC 13610 CPUボード
¥8,800- (コネクタ無し)
RENESAS製SH-2 SH70855マイコン

KENTAC 13700 CPUボード
FPU機能付き ¥14,800 (コネクタ無し)
RENESAS製SH-2A SH72167マイコン

特徴

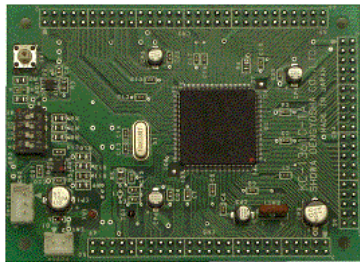
RENESAS製フラッシュメモリ内蔵CPUを実装
ほぼ全てのCPU端子が基板上的コネクタに接続
基板上的ディップスイッチを操作で全てのモードが使用可能
シリアル通信(EIA-232D)を標準装備
回路図添付

仕様概略

製品型名 KC-13610-1A
実装CPU R5F70855AD80FPV
実装クロック 10MHz(CPU内部×8倍:80MHz)
内蔵ROM 512KB
内蔵RAM 32KB
入力電源電圧 DC+5V
基板外形 68.5×94mm(突起部含まず)

付属品

ハードウェアユーザーズマニュアル・回路図
電源ケーブル(2Pコネクタ片側圧着済み 30cm)1本



特徴

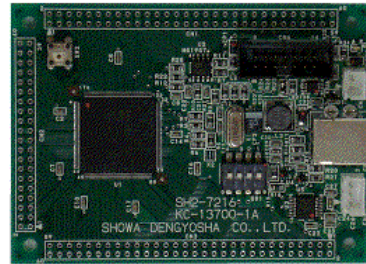
RENESAS製フラッシュメモリ内蔵CPUを実装
ほぼ全てのCPU端子が基板上的コネクタに接続
基板上的ディップスイッチを操作で全てのモードが使用可能
E10A-USBの14ピンが接続可能
シリアル通信(EIA-232D)を標準装備

仕様概略

製品型名 KC-13700-1A
実装CPU R5F72167ADFA
実装クロック 12.5MHz(CPU内部×16倍:200MHz)
内蔵ROM 1MB
内蔵RAM 128KB
入力電源電圧 DC+5V(CPU:DC+3.3V)
基板外形 68.5×94mm(突起部含まず)

付属品

ハードウェアユーザーズマニュアル・回路図
電源ケーブル(2Pコネクタ片側圧着済み 30cm)1本



KENTAC 13620 (IOボード)
KENTAC 13600機能

KENTAC 13710 (IOボード)
KENTAC 13700と共用で2軸制御機能

KENTAC13610CPUボード搭載可能なインターフェイスボード

特徴

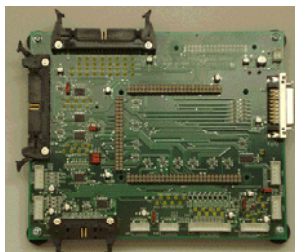
KENTAC13610CPUと共用でKENTAC13600と同機能
(小型化の為に一部コネクタ等が変更になっています)
E10A-USBの36ピンが接続可能
シリアル通信のRS-422入出力信号を装備
PWM出力・モータ制御用カウンタ・電流観測等コネクタを装備

仕様概略

製品型名 KC-13620-1A
入力電源電圧 DC+5V
基板外形 170×140mm(突起部含まず)

付属品

ハードウェアユーザーズマニュアル
回路図



特徴

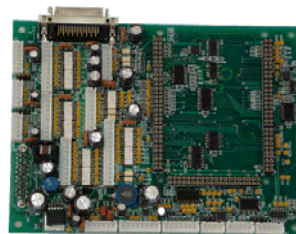
1CPUでブラシレスDCモータを2軸同時に動作可能
各種入出力の接続が可能となるようにコネクタを多数搭載
制御電源と駆動電源が別パターンになっているため駆動用
電圧の変更が可能
E10A-USBのが接続可能・CAN等のシリアル通信も搭載

仕様概略

製品型名 KC-13710-1A
入力電源電圧 DC+5V
基板外形 160×120mm(突起部含まず)

付属品

ハードウェアユーザーズマニュアル
回路図



KENTAC 13630(インバータ) KENTAC 13610, 13620と接続 2. 2kW IPM搭載

KENTAC13720(2軸インバータ) KENTAC 13700・13710と接続 2軸制御機能

特徴

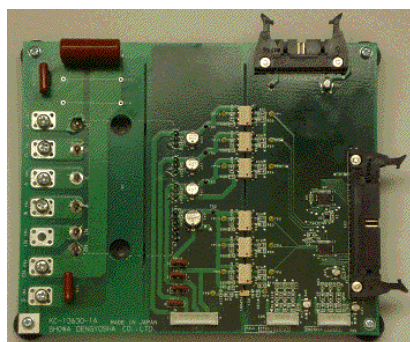
IPMは富士電機の6MBP30RH060(600V/30A)を使用
KENTAC13610, 20と接続。IPMの制御回路を搭載
モータ制御用にホール素子やエンコーダ信号を入力可能
IPMの制御信号用に絶縁電源入力コネクタを装備
モータ等の接続に独立の端子台を装備

仕様概略

製品型名 KC-13630-1A
制御入力電源 IPM制御用 絶縁型DC+15V×4
モータ駆動電源 IPM駆動用 MAX 600V/30A
基板外形 170×140mm(突起部含まず)

付属品

ハードウェアユーザーズマニュアル
回路図



特徴

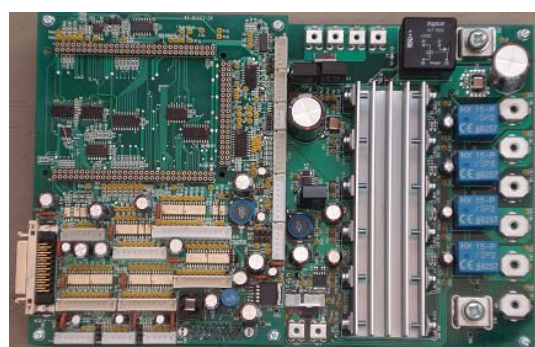
FETはSPP80N06を使用(低ON抵抗)
KENTAC13710-1A, 2Aと接続。FETの制御回路を搭載
モータ制御用にホール素子やエンコーダ信号を入力可能
モータ等の接続に独立の端子台を装備

仕様概略

製品型名 KC-13710-2A
制御入力電源 FET制御用 DC+24V×1
モータ駆動電源 FET MAX55V, 80Aを使用
基板外形 240×160mm(突起部含まず)

付属品

ハードウェアユーザーズマニュアル
回路図



名称 形13610 CPUボード

13610	-	CN無
-	0	CN付
	1	DC5V2A電源無
	0	※1 DC5V2A電源付
	1	オプションボード無
	- 0 0 0	IFボード(K13620)付き
	2 0 0	IFボード+塩ビ板上に設置
	2 0 1	IFボード+INV(K13630)+INV用電源+塩ビ板上に組込
	2 3 1	/D DC100V5A(10Amax)電源付
		/R RS232Cケーブル(9Pin~CPU)
		/U USB-232C変換器付
		/G1 CPUケーブルセット(232C用・電源用片側切りっ放し)
		/G2 IFボードケーブルセット(40心フラットケーブル)
		/G3 INV用ケーブルセット(INV電源・出力ケーブル等)
		/SA モータ制御開発支援システム(Simtrol-AD)

※1 INVアーム電源付の場合はDC5V電源無し

(株) 昭和電業社

千葉県市原市姉崎 7 4 5 - 2、TEL0436-61-4616,FAX0436-61-4644 ULR <http://k-sd.co.jp>